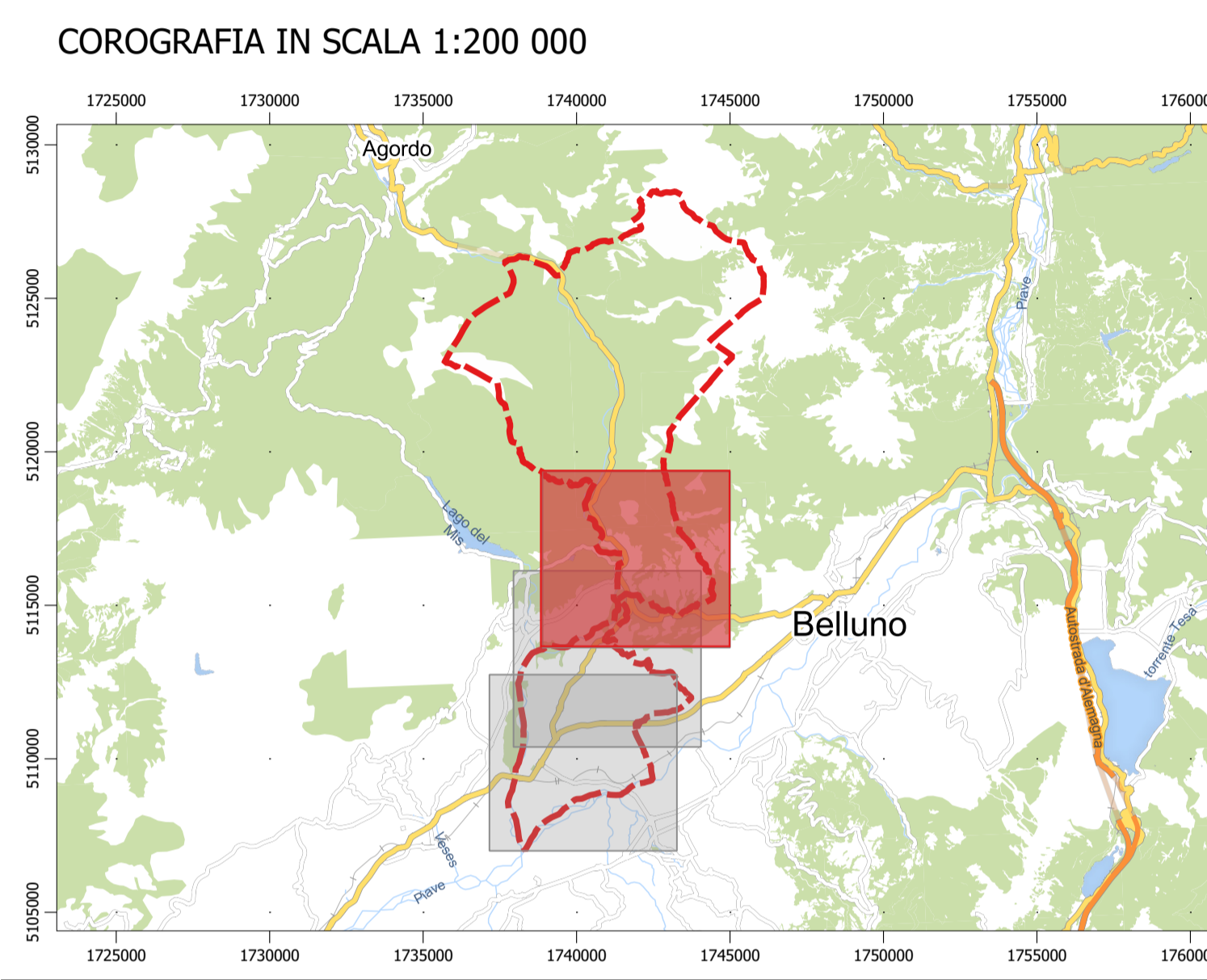


- LEGENDA**
- Comune Sedico
 - INTERVENTI PAT
 - LottiLiberi
 - AreeEspansione
 - ServiziProgetto
 - IDROGRAFIA
 - idrografia
 - CTR
 - CTR
 - EVENTO ALLUVIONALE 2018
 - Evento_alluvionale_2018_P
 - Evento_alluvionale_2018_R
 - Evento_alluvionale_2018_L
- INTERVENTI MITIGAZIONE PERICOLOSITA' IDRAULICA**
- risonamento Gresal
 - Casse Espansione
 - ValMarcona
 - ViaBelluno-SanFelice
 - Interventi Via Belluno-Gresal
- AREE PERICOLOSITA'**
- AREE PERICOLOSITA' IDRAULICA PAI
 - F Area fluviale
 - P1 Pericolosità idraulica moderata
 - P2 Pericolosità idraulica media
 - P3 Pericolosità idraulica elevata
 - P4 Pericolosità idraulica molto elevata
 - AREE PERICOLOSITA' IDRAULICA INDICATE DAL PAT
 - P1
 - P2



REGIONE DEL VENETO PROVINCIA DI BELLUNO

COMUNE DI SEDICO
 Comune di Sedico Piazza della Vittoria n.21 - 32036 Sedico (BL) P.Iva IT 00176800258

**PIANO DI ASSETTO DEL TERRITORIO (PAT)
 DEL COMUNE DI SEDICO
 Valutazione di Compatibilità Idraulica (D.G.R.V. 2948/2009)**

NUMERO: **33**

SCALA: **1:10'000**

TAVOLA 8d - CARTA DELLA COMPATIBILITA' IDRAULICA

CODICE DOCUMENTO: G1716_C33_02

FILE: G1716_C33_02.pdf

IL PROGETTISTA
 Dott. Ing. Gaspare Andreella
 Viale Pedavens 46 - 32032 Feltrè (BL)
 tel. e fax 0439 302404
 P.IVA 03796730285
 email gaspare.andreella@studiocapi.it
 web https://www.studiocapi.it

Gaspare Andreella

2	Settembre 2009	INTEGRAZIONI CTP	G. Andreella	G. Andreella	G. Andreella
1	Settembre 2018	INTEGRAZIONI	G. Andreella	G. Andreella	G. Andreella
0	Luglio 2018	PRIMA EMISSIONE	G. Andreella	G. Andreella	G. Andreella
REV.	DATA	MOTIVO	REDATTO	VERIFICATO	APPROVATO

REPRODUZIONE O CONSEGNA A TERZI SOLO DIETRO SPECIFICA AUTORIZZAZIONE

