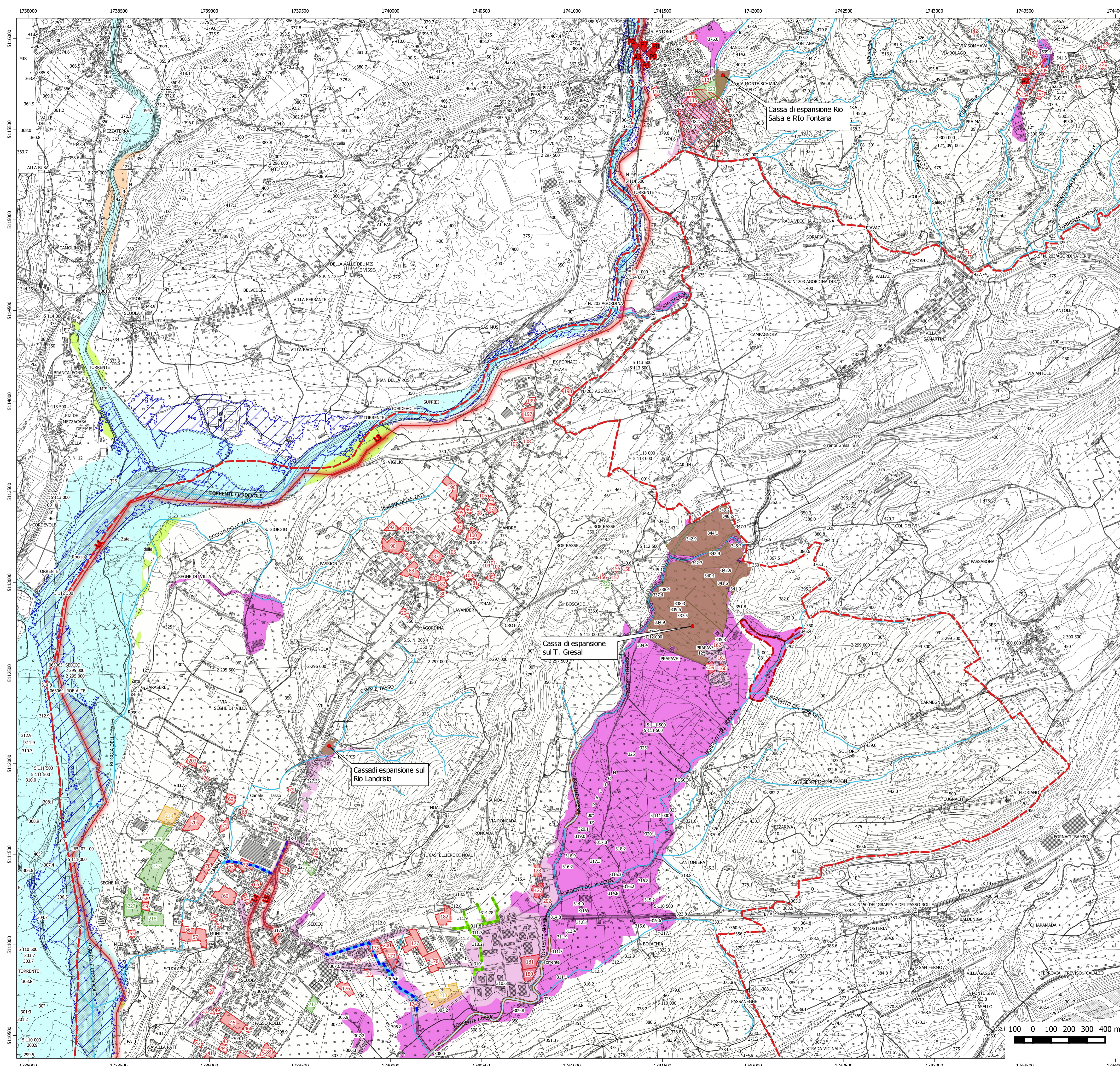
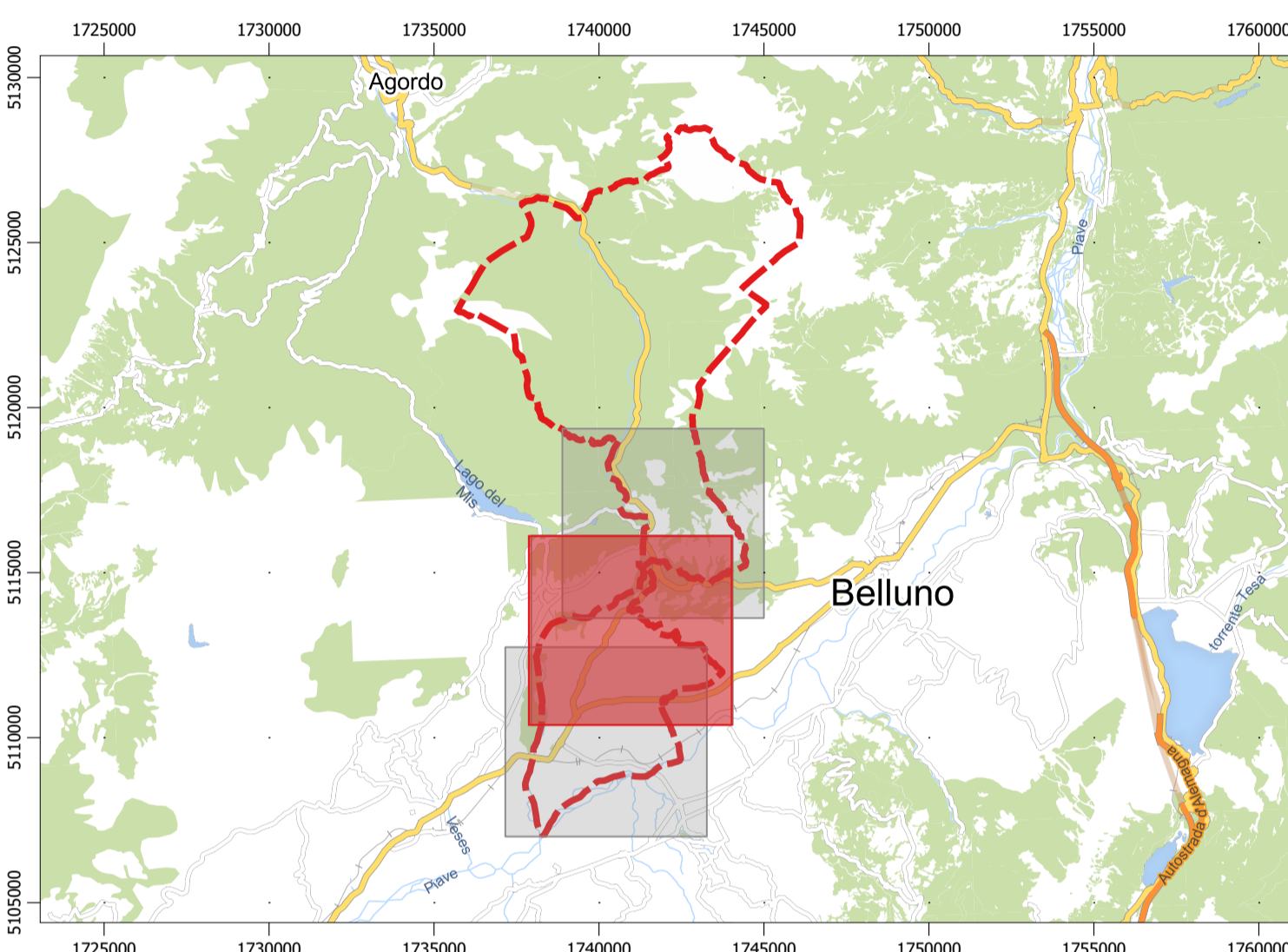




**LEGENDA**

- Comune Sedico
- INTERVENTI PAT**
- LottiLiberi
- AreeEspansione
- ServiziProgetto
- IDROGRAFIA**
- idrografia
- CTR**
- CTR
- EVENTO ALLUVIONALE 2018**
- ◆ Evento\_alluvionale\_2018\_P
- ◆ Evento\_alluvionale\_2018\_L
- ◆ Evento\_alluvionale\_2018\_R
- INTERVENTI MITIGAZIONE PERICOLOSITA' IDRAULICA**
- Cassa Espansione
- ValMarcona
- ViaBelluno-SanFelice
- Interventi Via Belluno-Gresal
- AREE PERICOLOSITA'**
- ▨ Aree allababili
- AREE PERICOLOSITA' IDRAULICA PAI**
- F Area fluviale
- P1 Pericolosità idraulica moderata
- P2 Pericolosità idraulica media
- P3 Pericolosità idraulica elevata
- P4 Pericolosità idraulica molto elevata
- AREE PERICOLOSITA' IDRAULICA INDICATE DAL PAT**
- P1
- P2

**COROGRAFIA IN SCALA 1:200 000**



REGIONE DEL VENETO PROVINCIA DI BELLUNO



**COMUNE DI SEDICO**  
 Comune di Sedico Piazza della Vittoria n.21 - 32032 Sedico (BL) P.Iva IT 00176800258

**PIANO DI ASSETTO DEL TERRITORIO (PAT)  
 DEL COMUNE DI SEDICO  
 Valutazione di Compatibilità Idraulica (D.G.R.V. 2948/2009)**

**32**

**1:10'000**

**TAVOLA 8c - CARTA DELLA COMPATIBILITA' IDRAULICA**

ELABORAZIONE: **32**  
 CODICE DOCUMENTO: G1716\_C32\_02  
 FILE: G1716\_C32\_02.pdf

**IL PROGETTISTA**  
 Dott. Ing. Gaspare Andreella  
 Viale Pedavens 46 - 32032 Feltrè (BL)  
 tel. e fax 0439 302404  
 P.IVA 0379670285  
 email gaspare.andreella@studioapi.it  
 web https://www.studioapi.it



2	Settembre 2009	INTEGRAZIONI CTP	G. Andreella	G. Andreella	G. Andreella
1	Settembre 2018	INTEGRAZIONI	G. Andreella	G. Andreella	G. Andreella
0	Luglio 2018	PRIMA EMISSIONE	G. Andreella	G. Andreella	G. Andreella
REV	DATA	MOTIVO	REDATTO	VERIFICATO	APPROVATO