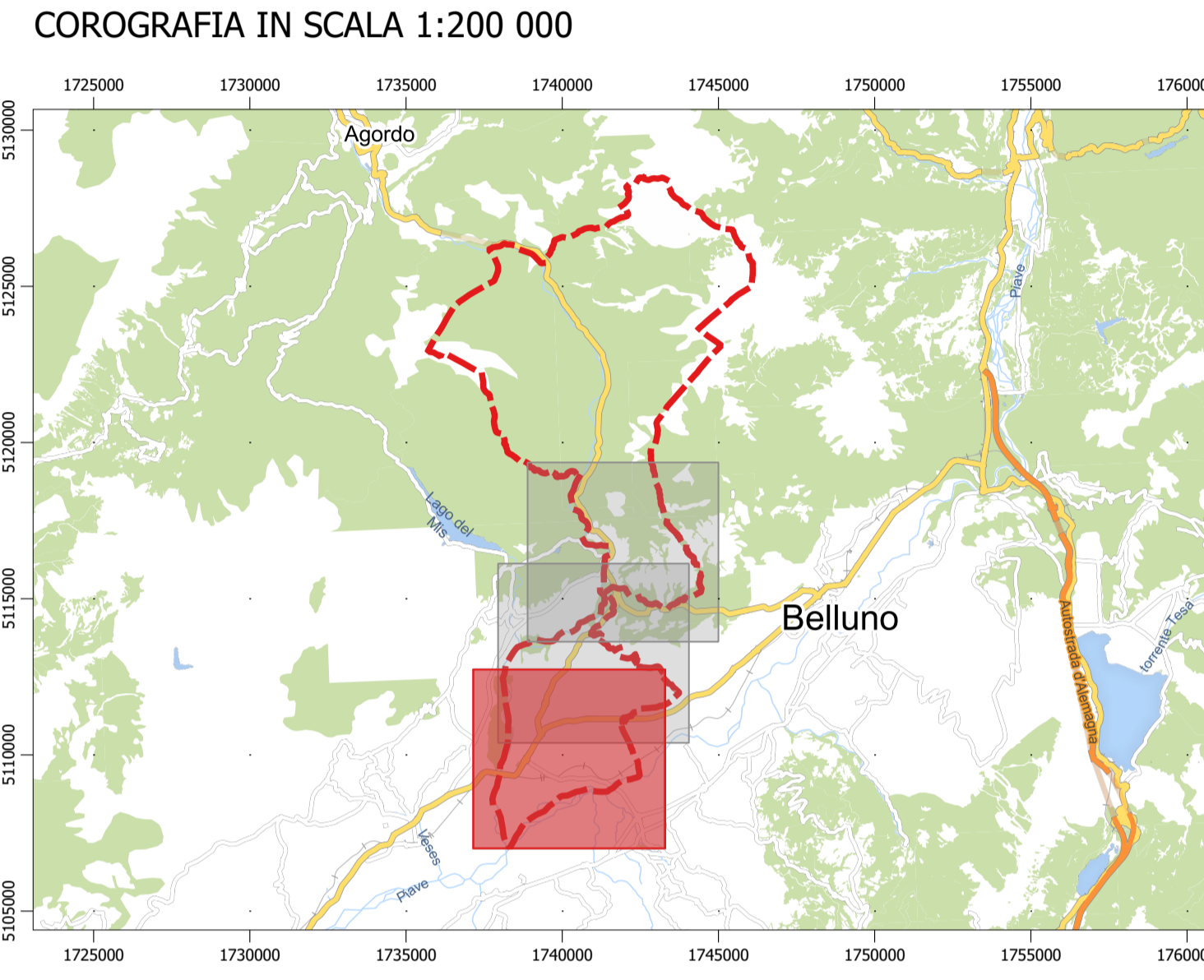


- LEGENDA**
- Comune Sedico
 - INTERVENTI PAT**
 - LottiLiberi
 - AreeEspansione
 - ServiziProgetto
 - IDROGRAFIA**
 - idrografia
 - CTR**
 - CTR
 - EVENTO ALLUVIONALE 2018**
 - Evento_alluvionale_2018_P
 - Evento_alluvionale_2018_L
 - Evento_alluvionale_2018_R
- INTERVENTI MITIGAZIONE PERICOLOSITA' IDRAULICA**
- risezionamento Gresal
 - ValMarcona
 - ViaBelluno-SanFelice
 - Casse Espansione
 - Interventi Via Belluno-Gresal
- AREE PERICOLOSITA'**
- Aree allababili
 - AREE PERICOLOSITA' IDRAULICA PAI**
 - F Area fluviale
 - P1 Pericolosità idraulica moderata
 - P2 Pericolosità idraulica media
 - P3 Pericolosità idraulica elevata
 - P4 Pericolosità idraulica molto elevata
 - AREE PERICOLOSITA' IDRAULICA INDICATE DAL PAT**
 - P1
 - P2



REGIONE DEL VENETO PROVINCIA DI BELLUNO


COMUNE DI SEDICO
 Comune di Sedico Piazza della Vittoria n.21 - 32036 Sedico (BL) P.IVA IT 00176800258

**PIANO DI ASSETTO DEL TERRITORIO (PAT)
 DEL COMUNE DI SEDICO
 Valutazione di Compatibilità Idraulica (D.G.R.V. 2948/2009)**

ELABORAZIONE: **31** TITOLO:

SCALA: **1:10'000** TAVOLA 8b - CARTA DELLA COMPATIBILITA' IDRAULICA

CODICE DOCUMENTO: G1716_C31_02

FILE: G1716_C31_02.pdf

IL PROGETTISTA
 Dott. Ing. Gaspare Andreella
 Viale Padova 46 - 32032 Feltrè (BL)
 tel. e fax 0439 302404
 P.IVA 03796730285
 email gaspare.andreella@studiocapi.it
 web https://www.studiocapi.it



2	Settembre 2009	INTEGRAZIONI CIP	G. Andreella	G. Andreella	G. Andreella
1	Settembre 2018	INTEGRAZIONE	G. Andreella	G. Andreella	G. Andreella
0	Luglio 2018	PRIMA EMISSIONE	G. Andreella	G. Andreella	G. Andreella
REV	DATA	MOTIVO	REDATTO	VERIFICATO	APPROVATO

REPRODUZIONE O CONSEGNA A TERZI SOLO DIETRO SPECIFICA AUTORIZZAZIONE

