

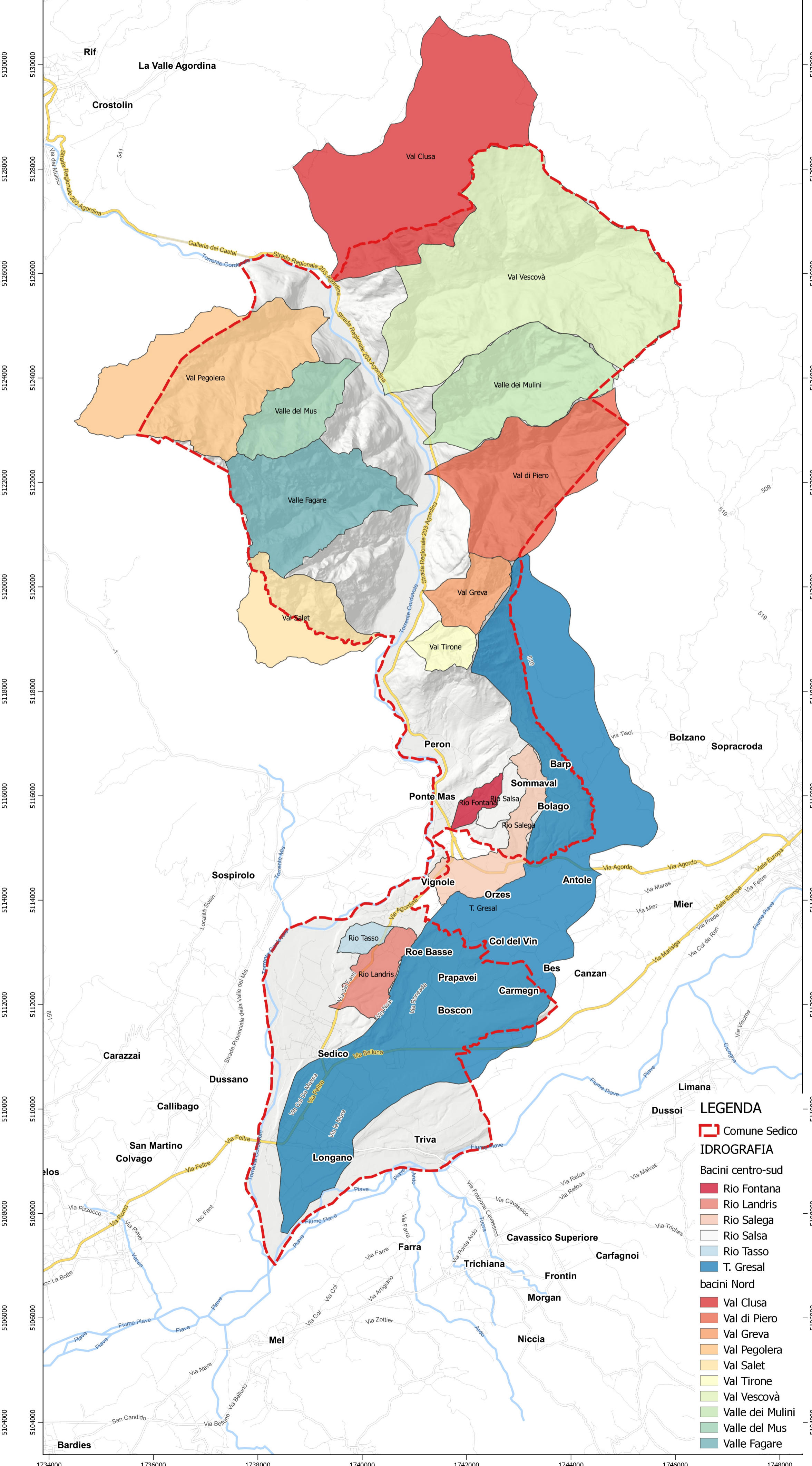
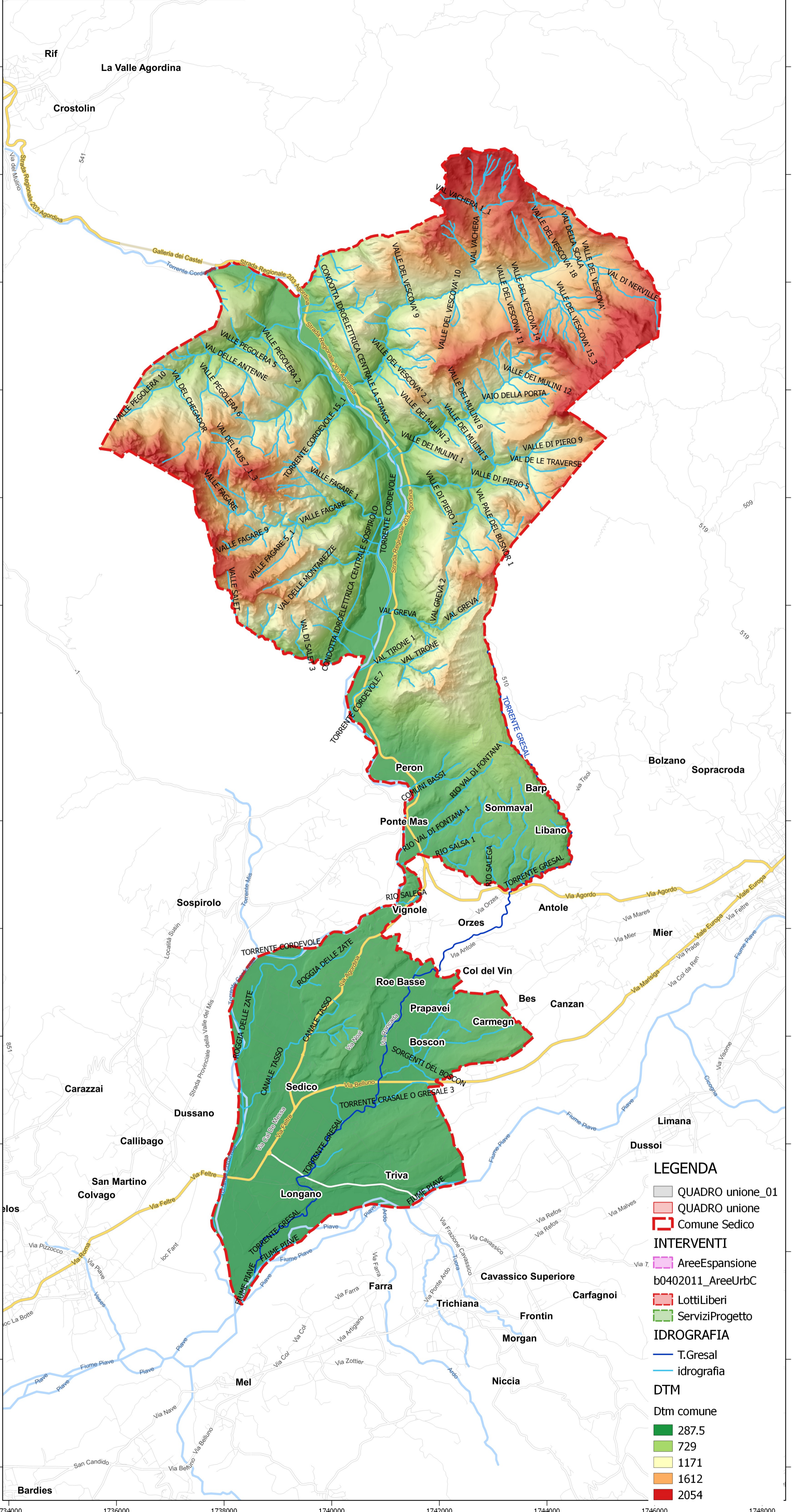


Questo elaborato è stato redatto utilizzando il software QGIS
 Un Sistema di Informazione Geografica Libero e Open Source
<https://www.qgis.org/it/site/>



INQUADRAMENTO IDROGRAFICO
 SCALA 1:50'000

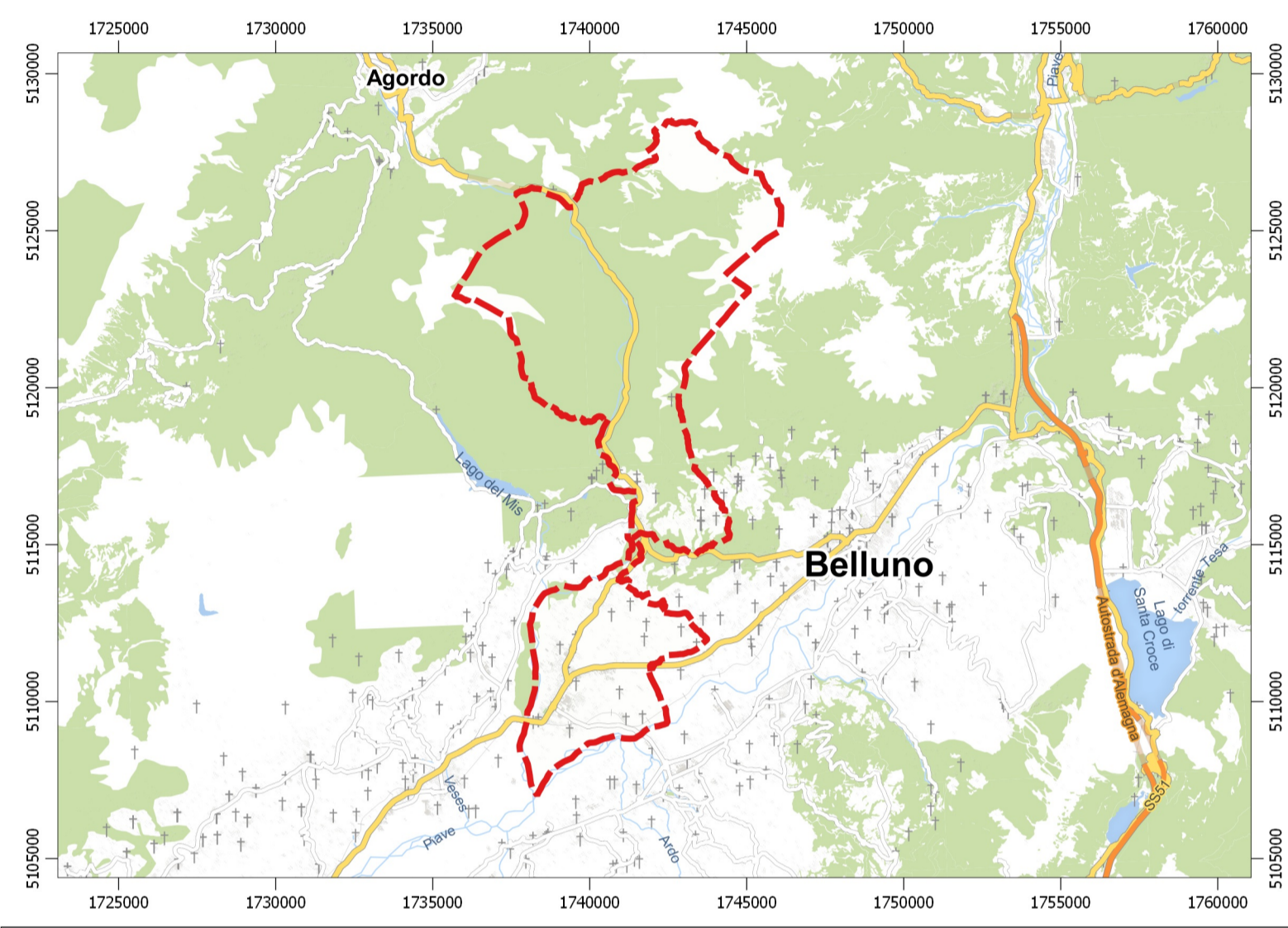
INQUADRAMENTO BACINI IDROGRAFICI
 SCALA 1:50'000



- LEGENDA**
- QUADRO unione_01
 - QUADRO unione
 - Comune Sedico
 - INTERVENTI**
 - AreeEspansione b0402011_AreeUrbC
 - LottiLiberi
 - ServiziProgetto
 - IDROGRAFIA**
 - T.Gresal
 - idrografia
 - DTM**
 - Dtm comune
 - 287.5
 - 729
 - 1171
 - 1612
 - 2054

- LEGENDA**
- Comune Sedico
 - COROGRAFIA
 - Bacini centro-sud
 - Rio Fontana
 - Rio Landris
 - Rio Salega
 - Rio Salsa
 - Rio Tasso
 - T. Gresal
 - Bacini Nord
 - Val Clusa
 - Val di Piero
 - Val Grevà
 - Val Pegolera
 - Val Salet
 - Val Tirone
 - Val Vescovà
 - Valle dei Mulini
 - Valle del Mus
 - Valle Fagare

COROGRAFIA IN SCALA 1:200 000



REGIONE DEL VENETO PROVINCIA DI BELLUNO

COMUNE DI SEDICO
 Comune di Sedico Piazza della Vittoria n.21 - 32036 Sedico (BL) P.Iva IT 00176800258

**PIANO DI ASSETTO DEL TERRITORIO (PAT)
 DEL COMUNE DI SEDICO**
Valutazione di Compatibilità Idraulica (D.G.R.V. 2948/2009)

ELABORAZIONE: **30**

SCALA: -

CODICE DOCUMENTO: G1716_C30_00

FILE: G1716_C30_00.pdf

IL PROGETTISTA
 Dott. Ing. Gaspare Andreola
 Viale Pedavena 46 - 32032 Feltre (BL)
 tel. e fax 0439 302404
 P.IVA 03796730285
 email gaspare.andreola@studiocpi.it
 web https://www.studiocpi.it

TAVOLA 8a - CARTA DELLA COMPATIBILITA' IDRAULICA

0	Luglio 2018	PRIMA EMISSIONE	G. Andreola	REDAITTO	G. Andreola	VERIFICATO	G. Andreola	APPROVATO
REV.	DATA	MOTIVO						

RIPRODUZIONE O CONSEGNA A TERZI SOLO DIETRO SPECIFICA AUTORIZZAZIONE