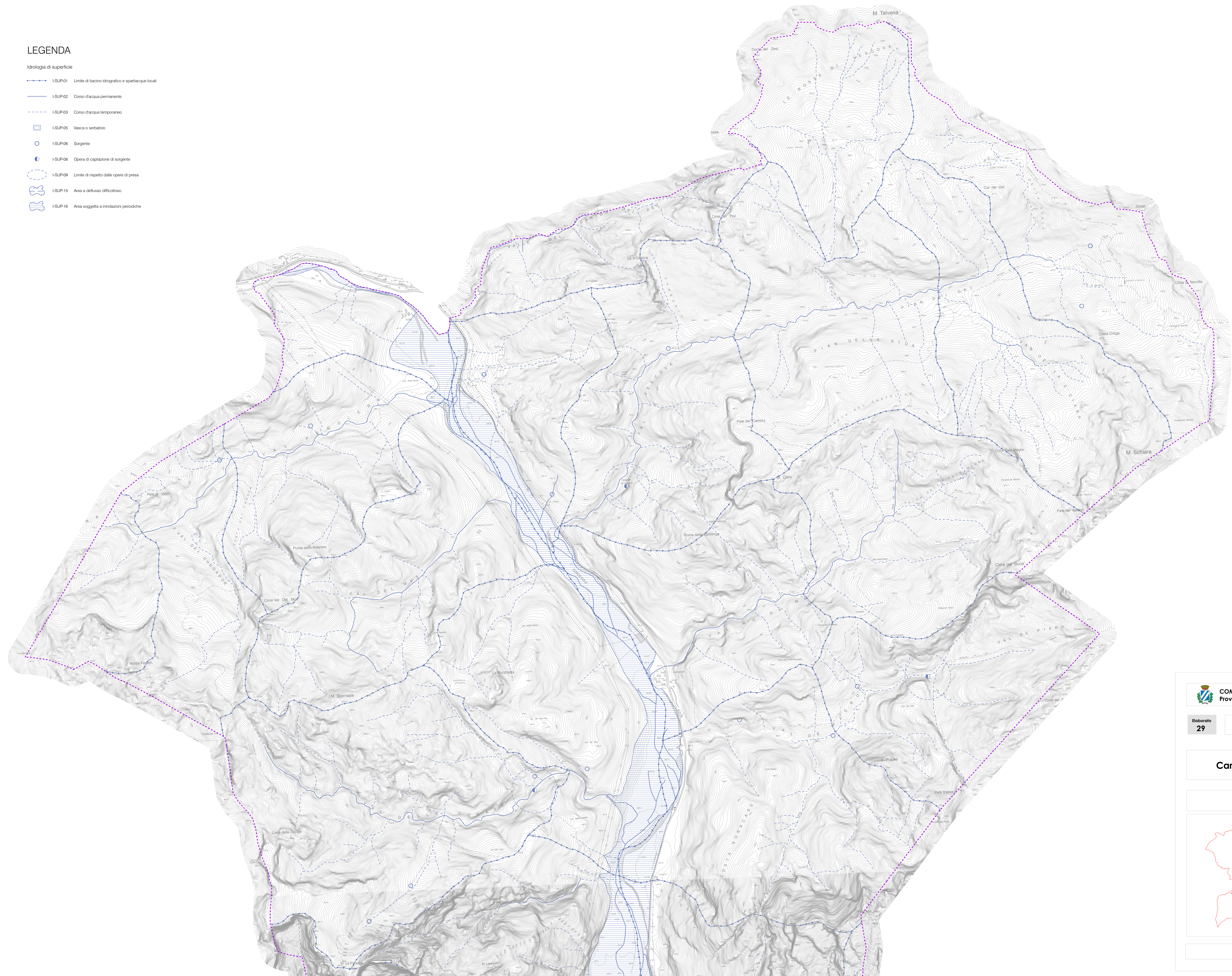


LEGENDA

Idrologia di superficie

- I-SUP-01 Limite di bacino idrografico e spartiacque locali
- I-SUP-02 Corso d'acqua permanente
- I-SUP-03 Corso d'acqua temporaneo
- I-SUP-05 Vasca o serbatoio
- I-SUP-06 Sorgente
- I-SUP-08 Opera di captazione di sorgente
- I-SUP-09 Limite di rispetto dalle opere di presa
- I-SUP-15 Area a deflusso difficoltoso
- I-SUP-16 Area soggetta a inondazioni periodiche



COMUNE DI SEDICO
Provincia di Belluno

P.A.T.

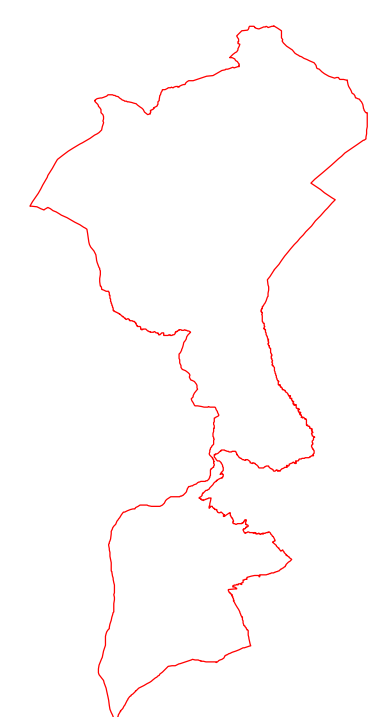
Elaborato
29

Tav.

7b

Scala
1:10.000

Carta Idrogeologica - Nord



ELABORAZIONE
Dott. Geol. Enzo DE BIASIO
Via Nigussa 2/A
32036 Sedico (BL)

Collaboratori:
Ing. Matteo SERAFINI

Agosto 2018