

# LEGENDA

## Forme artificiali

- M-ART-18 Discarica, terrapieno
- M-ART-25 Argini

## Forme fluviali, fluvio-glaciali e di versante dovute al dilavamento

- M-FLU-01 Fossa
- M-FLU-14 Valfcota a V
- M-FLU-15 Valfcota a conca
- M-FLU-17 Orlo di scarpata di erosione fluviale o di terrazzo: altezza inferiore a 5 metri
- M-FLU-18 Orlo di scarpata di erosione fluviale o di terrazzo: altezza fra 5 e 10 metri
- M-FLU-19 Orlo di scarpata di erosione fluviale o di terrazzo: altezza superiore a 10 metri
- M-FLU-26 Solco da ruscellamento concentrato
- M-FLU-27 Cresta di dispianto
- M-FLU-29 Cono alluvionale con pendenza inferiore al 2%
- M-FLU-30 Cono alluvionale con pendenza fra il 2% e il 10%
- M-FLU-31 Cono alluvionale con pendenza superiore al 10%

## Forme di versante dovute alla gravità

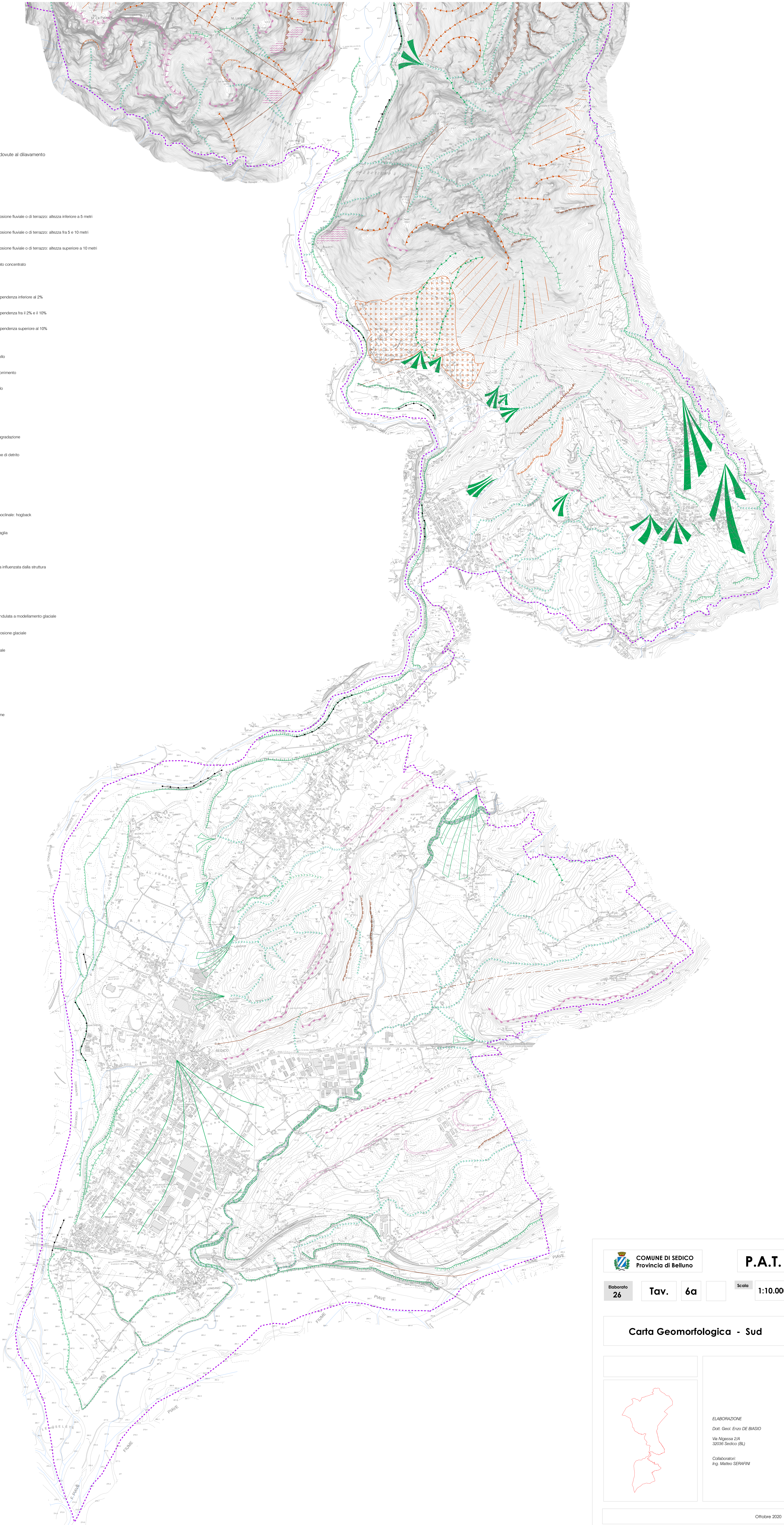
- M-GRV-01 Nicchia di frana di crollo
- M-GRV-02 Nicchia di frana di scorrimento
- M-GRV-07 Corpo di frana di crollo
- M-GRV-15 Cono di detrito
- M-GRV-16 Falda detritica
- M-GRV-20 Orlo di scarpata di degradazione
- M-GRV-21 Canalone con scarpate di detrito

## Forme strutturali e vulcaniche

- M-STR-02a Faglia certa
- M-STR-02b Faglia presunta
- M-STR-05 Cresta di rilievo monoclinale: hogback
- M-STR-06 Orlo di scarpata di faglia
- M-STR-09 Superficie strutturale
- M-STR-12 Orlo di scarpata ripida influenzata dalla struttura

## Forme glaciali e crionivali

- M-GLA-01 Orlo di circo glaciale
- M-GLA-02 Superficie rocciosa ondulata a modellamento glaciale
- M-GLA-03 Orlo di scarpata di erosione glaciale
- M-GLA-04 Gradino di valle glaciale
- M-GLA-09 Nicchia di invazione
- M-GLA-10 Canalone di valanga
- M-GLA-11 Cordone morenico
- M-GLA-15 Orlo di terrazzo di karne



COMUNE DI SEDICO  
Provincia di Belluno

P.A.T.

Elaborato  
26

Tav.

6a

Scala

1:10.000

Carta Geomorfologica - Sud



ELABORAZIONE  
Dot. Geol. Enzo DE BIASIO  
Via Nigussa 2/A,  
39106 Sedico (BL)

Collaboratori:  
Ing. Memo SERAFINI

Ottobre 2020